

Архангельск (8182)63-90-72	Калининград (4012)72-03-81	Нижний Новгород (831)429-08-12	Смоленск (4812)29-41-54
Астана +7(7172)727-132	Калуга (4842)92-23-67	Новокузнецк (3843)20-46-81	Сочи (862)225-72-31
Белгород (4722)40-23-64	Кемерово (3842)65-04-62	Новосибирск (383)227-86-73	Ставрополь (8652)20-65-13
Брянск (4832)59-03-52	Киров (8332)68-02-04	Орел (4862)44-53-42	Тверь (4822)63-31-35
Владивосток (423)249-28-31	Краснодар (861)203-40-90	Оренбург (3532)37-68-04	Томск (3822)98-41-53
Волгоград (844)278-03-48	Красноярск (391)204-63-61	Пенза (8412)22-31-16	Тула (4872)74-02-29
Вологда (8172)26-41-59	Курск (4712)77-13-04	Пермь (342)205-81-47	Тюмень (3452)66-21-18
Воронеж (473)204-51-73	Липецк (4742)52-20-81	Ростов-на-Дону (863)308-18-15	Ульяновск (8422)24-23-59
Екатеринбург (343)384-55-89	Магнитогорск (3519)55-03-13	Рязань (4912)46-61-64	Уфа (347)229-48-12
Иваново (4932)77-34-06	Москва (495)268-04-70	Самара (846)206-03-16	Челябинск (351)202-03-61
Ижевск (3412)26-03-58	Мурманск (8152)59-64-93	Санкт-Петербург (812)309-46-40	Череповец (8202)49-02-64
Казань (843)206-01-48	Набережные Челны (8552)20-53-41	Саратов (845)249-38-78	Ярославль (4852)69-52-93

сайт: www.ege.nt-rt.ru || эл. почта: exg@nt-rt.ru

Аналоговые датчики приближения

Емкостные датчики серии KGA / KDA

Металлическая резьба M30 x 1,5 / Ø 80 мм

Выходной аналоговый сигнал 4...20 мА

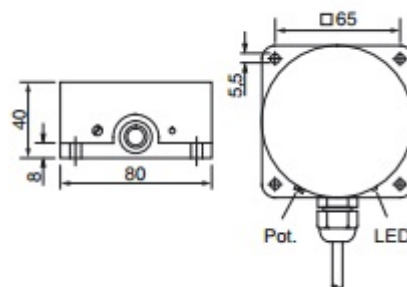
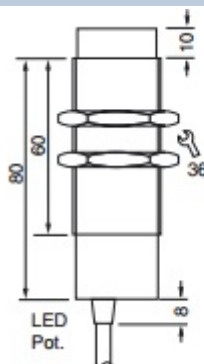
Напряжение питания 18...27 В постоянного тока



Исполнение	M30 x 1,5	Ø 80 мм
------------	-----------	---------

Габариты

Монтаж
заподлицо (b)
не заподлицо (nb)



Диапазон измерения [мм]	0...15 nb	0...80 nb
Артикул	P41309	P41310
Наименование	KGA 015 GI	KDA 080 GI
Напряжение питания [В]	18...27 DC	
Потребление тока [мА]	40	
Максимальный выходной ток [мА]	23	
Нелинейность [%]	± 10 (от верхнего предела)	
Температура окружающей среды [°C]	-25...+70	
Отклонение температуры [%]	10 (от верхнего предела)	
Класс защиты [EN 60529]	IP 67	
Материал корпуса	Никелированная латунь / Полифениленоксид (PPO)	Полибутилентерефталат (PBT)
Подключение	2м PVC-кабель, 3x0,5мм ²	

Характеристика выходного сигнала

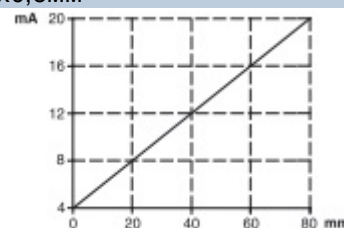
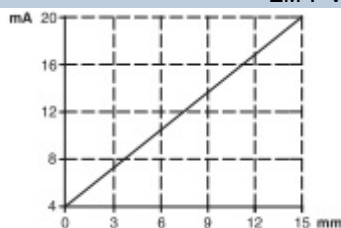
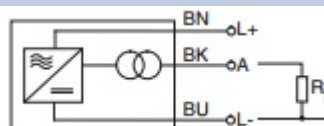


Схема подключения



Аксессуары

Крепежные гайки входят в комплект поставки