

Архангельск (8182)63-90-72	Калининград (4012)72-03-81	Нижний Новгород (831)429-08-12	Смоленск (4812)29-41-54
Астана +7(7172)727-132	Калуга (4842)92-23-67	Новокузнецк (3843)20-46-81	Сочи (862)225-72-31
Белгород (4722)40-23-64	Кемерово (3842)65-04-62	Новосибирск (383)227-86-73	Ставрополь (8652)20-65-13
Брянск (4832)59-03-52	Киров (8332)68-02-04	Орел (4862)44-53-42	Тверь (4822)63-31-35
Владивосток (423)249-28-31	Краснодар (861)203-40-90	Оренбург (3532)37-68-04	Томск (3822)98-41-53
Волгоград (844)278-03-48	Красноярск (391)204-63-61	Пенза (8412)22-31-16	Тула (4872)74-02-29
Вологда (8172)26-41-59	Курск (4712)77-13-04	Пермь (342)205-81-47	Тюмень (3452)66-21-18
Воронеж (473)204-51-73	Липецк (4742)52-20-81	Ростов-на-Дону (863)308-18-15	Ульяновск (8422)24-23-59
Екатеринбург (343)384-55-89	Магнитогорск (3519)55-03-13	Рязань (4912)46-61-64	Уфа (347)229-48-12
Иваново (4932)77-34-06	Москва (495)268-04-70	Самара (846)206-03-16	Челябинск (351)202-03-61
Ижевск (3412)26-03-58	Мурманск (8152)59-64-93	Санкт-Петербург (812)309-46-40	Череповец (8202)49-02-64
Казань (843)206-01-48	Набережные Челны (8552)20-53-41	Саратов (845)249-38-78	Ярославль (4852)69-52-93

сайт: www.ege.nt-rt.ru || эл. почта: exg@nt-rt.ru



- Измерительный датчик • Категория 1/2 - 1 • Зона 0/1 - 20 • Клеммное подключение

Серия **STSEX**

Газ-EX Категория 1/2

II 1/2 G Ex ia IIC T6 Ga/Gb

Пыль-EX Категория 1

II 1 D Ex ia IIIC T100 °C Da

Клеммное подключение



Исполнение	G3/4	NPT 3/4
Габаритные размеры		
Диапазон измерения [см/с]	Вода 1...100 / Масло 3...200	
Монтажная длина [мм]	68	
Артикул	P11268	P11269
Наименование	STSEX 01	STSEX 02
Ex-область применения	Газ: зона 0/1; Пыль: зона 20	
Допуск	TÜV 98 ATEX 1298 X	
Ex-обозначение	Газ: II 1/2 G Ex ia IIC T6 Ga/Gb Пыль: II 1 D Ex ia IIIC T100 °C Da	
Температура окружающей и измеряемой среды [°C]	Газ: T6: -20 ≤ Ta ≤ +40 T5: -20 ≤ Ta ≤ +55 T4: -20 ≤ Ta ≤ +60 T3: -20 ≤ Ta ≤ +60; Пыль: -20 ≤ Ta ≤ +60	
Максимальные значения	U _i = 13,65 В; I _i = 200 мА; P _i = 0,69 Вт; C _i = 0,27 нФ; L _i = 1,30 мкГн	
Время готовности к измерению [с]	8 (2...18)	
Время реакции [с]	2 (1...13)	
Клеммное пространство с кабельным вводом [мм]	Клеммный отсек 5,5...8,5	
Материал корпуса	Нерж. сталь 1.4571 (A4) • другие материалы по запросу	
Класс защиты [EN 60529]	IP67	
Подключение	Клеммник: 2 м PVC-кабель 4x0,75 мм ² в комплекте	



Серия SD 4 Ex / SD 9 Ex

Газ-Ex Категория 2

II 2G Ex ib IIC T6...T4

Резьба G1/4

Резьба M12

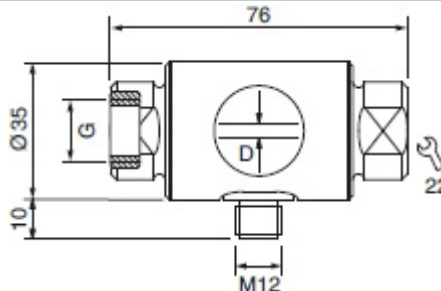
Резьба M16



Исполнение

SD

Габаритные размеры



Диапазон измерения для воды [мл/мин]	10...150			50...900
Диапазон измерения для масла [мл/мин]	25...300			150...1800
Резьба G	M12	M16	G1/4	M16
Внутренний диаметр D [мм]	3,5			9,3
Артикул	P11091	P11092	P11117	P11093
Наименование	SD 4 Ex M12	SD 4 Ex M16	SD 4 Ex G1/4	SD 9 Ex M16
Ex-область применения	Газ: зона 1			
Допуск	TÜV 96 ATEX 1094			
Ex-обозначение	Газ: Ex II 2 G Ex ib IIC T6...T4			
Температура окружающей среды [°C]	Газ: T6: $-20 \leq T_a \leq +50$ T5: $-20 \leq T_a \leq +65$ T4: $-20 \leq T_a \leq +70$ T3: $-20 \leq T_a \leq +120$			
Температура измеряемой среды [°C]	$-20 \leq T_a \leq +70$			
Максимальные значения	$U_i = 13,65 \text{ В}; I_i = 200 \text{ мА}; P_i = 0,69 \text{ Вт}; C_i = 0,27 \text{ нФ}; L_i = 1,30 \text{ мкГн}$			
Время готовности к измерению [с]	8 (2...15)			
Время реакции [с]	2 (1...15)			
Устойчивость к давлению [бар]	6			
Материал корпуса	Нерж. сталь 1.4571 (A4) • другие материалы по запросу			
Класс защиты [EN 60529]	IP67			
Подключение	Разъем M12			

Архангельск (8182)63-90-72	Калининград (4012)72-03-81	Нижний Новгород (831)429-08-12	Смоленск (4812)29-41-54
Астана +7(7172)727-132	Калуга (4842)92-23-67	Новокузнецк (3843)20-46-81	Сочи (862)225-72-31
Белгород (4722)40-23-64	Кемерово (3842)65-04-62	Новосибирск (383)227-86-73	Ставрополь (8652)20-65-13
Брянск (4832)59-03-52	Киров (8332)68-02-04	Орел (4862)44-53-42	Тверь (4822)63-31-35
Владивосток (423)249-28-31	Краснодар (861)203-40-90	Оренбург (3532)37-68-04	Томск (3822)98-41-53
Волгоград (844)278-03-48	Красноярск (391)204-63-61	Пенза (8412)22-31-16	Тула (4872)74-02-29
Вологда (8172)26-41-59	Курск (4712)77-13-04	Пермь (342)205-81-47	Тюмень (3452)66-21-18
Воронеж (473)204-51-73	Липецк (4742)52-20-81	Ростов-на-Дону (863)308-18-15	Ульяновск (8422)24-23-59
Екатеринбург (343)384-55-89	Магнитогорск (3519)55-03-13	Рязань (4912)46-61-64	Уфа (347)229-48-12
Иваново (4932)77-34-06	Москва (495)268-04-70	Самара (846)206-03-16	Челябинск (351)202-03-61
Ижевск (3412)26-03-58	Мурманск (8152)59-64-93	Санкт-Петербург (812)309-46-40	Череповец (8202)49-02-64
Казань (843)206-01-48	Набережные Челны (8552)20-53-41	Саратов (845)249-38-78	Ярославль (4852)69-52-93