

Архангельск (8182)63-90-72	Калининград (4012)72-03-81	Нижний Новгород (831)429-08-12	Смоленск (4812)29-41-54
Астана +7(7172)727-132	Калуга (4842)92-23-67	Новокузнецк (3843)20-46-81	Сочи (862)225-72-31
Белгород (4722)40-23-64	Кемерово (3842)65-04-62	Новосибирск (383)227-86-73	Ставрополь (8652)20-65-13
Брянск (4832)59-03-52	Киров (8332)68-02-04	Орел (4862)44-53-42	Тверь (4822)63-31-35
Владивосток (423)249-28-31	Краснодар (861)203-40-90	Оренбург (3532)37-68-04	Томск (3822)98-41-53
Волгоград (844)278-03-48	Красноярск (391)204-63-61	Пенза (8412)22-31-16	Тула (4872)74-02-29
Вологда (8172)26-41-59	Курск (4712)77-13-04	Пермь (342)205-81-47	Тюмень (3452)66-21-18
Воронеж (473)204-51-73	Липецк (4742)52-20-81	Ростов-на-Дону (863)308-18-15	Ульяновск (8422)24-23-59
Екатеринбург (343)384-55-89	Магнитогорск (3519)55-03-13	Рязань (4912)46-61-64	Уфа (347)229-48-12
Иваново (4932)77-34-06	Москва (495)268-04-70	Самара (846)206-03-16	Челябинск (351)202-03-61
Ижевск (3412)26-03-58	Мурманск (8152)59-64-93	Санкт-Петербург (812)309-46-40	Череповец (8202)49-02-64
Казань (843)206-01-48	Набережные Челны (8552)20-53-41	Саратов (845)249-38-78	Ярославль (4852)69-52-93

сайт: [www.ege.nt-rt.ru](http://www.ege.nt-rt.ru) || эл. почта: [exg@nt-rt.ru](mailto:exg@nt-rt.ru)

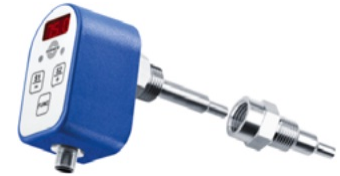
## Датчик температуры с двумя точками срабатывания и аналоговым выходом

Серия TN 553

Замена в процессе работы благодаря ввертной гильзе

Предел измерения  $-40...+120\text{ }^{\circ}\text{C}$

Легко программируемые: две независимые точки срабатывания, гистерезис и температурное окно



Исполнение	DC • G1/2	AC • G1/2	
Габаритные размеры			
Диапазон измерения [ $^{\circ}\text{C}$ ]	-40...+120		
Выход	2x PNP NC/NO / PNP NC / NO програм. PNP NC / NO 4...20 мА		
Артикул	P71021	P71022	P71023
Наименование	TN 553/1 GPP	TN 553/1 GAPP	TN 553/1 WP
Напряжение питания [В]	24 DC $\pm 10\%$		230 AC $\pm 10\%$
Потребляемый ток [мА]	60		20
Падение напряжения [В]	< 2,5		< 10
Температура окружающей среды [ $^{\circ}\text{C}$ ]	-20...+60		
Температура измеряемой среды [ $^{\circ}\text{C}$ ]	-40...+120		
Инерционность [с]	10...30		
Разрешение при индикации [ $^{\circ}\text{C}$ ]	0,1		
Диапазон установки граничных значений [ $^{\circ}\text{C}$ ]	-39...+120 (с шагом 0,5)		
Устанавливаемый гистерезис [ $^{\circ}\text{C}$ ]	0,5...99 (с шагом 0,5)		
Устанавливаемое окно [ $^{\circ}\text{C}$ ]	0,5...99 (с шагом 0,5)		
Задержка срабатывания [с]	0...50 (с шагом 0,5)		
Программируемые функции	2 точки срабатывания, гистерезис / окно, замыкающий / размыкающий управляющий контакт, запоминание максимального / минимального значения		
Устойчивость к давлению [бар]	20		
Материалы	Корпус: полибутилентерефталат (PBT); Датчик и гильза; нержавеющая сталь 1.4571		
Степень защиты [EN 60529]	IP65		
Электрическое соединение	Разъём M12	Резьба 1/2'-20UNF, 5-полюсная вилка	
Аксессуар	2 прокладки, ввертная гильза, теплопроводящая паста		