

**По вопросам продаж и поддержки обращайтесь:**

Архангельск (8182)63-90-72	Калининград (4012)72-03-81	Нижний Новгород (831)429-08-12	Смоленск (4812)29-41-54
Астана +7(7172)727-132	Калуга (4842)92-23-67	Новокузнецк (3843)20-46-81	Сочи (862)225-72-31
Белгород (4722)40-23-64	Кемерово (3842)65-04-62	Новосибирск (383)227-86-73	Ставрополь (8652)20-65-13
Брянск (4832)59-03-52	Киров (8332)68-02-04	Орел (4862)44-53-42	Тверь (4822)63-31-35
Владивосток (423)249-28-31	Краснодар (861)203-40-90	Оренбург (3532)37-68-04	Томск (3822)98-41-53
Волгоград (844)278-03-48	Красноярск (391)204-63-61	Пенза (8412)22-31-16	Тула (4872)74-02-29
Вологда (8172)26-41-59	Курск (4712)77-13-04	Пермь (342)205-81-47	Тюмень (3452)66-21-18
Воронеж (473)204-51-73	Липецк (4742)52-20-81	Ростов-на-Дону (863)308-18-15	Ульяновск (8422)24-23-59
Екатеринбург (343)384-55-89	Магнитогорск (3519)55-03-13	Рязань (4912)46-61-64	Уфа (347)229-48-12
Иваново (4932)77-34-06	Москва (495)268-04-70	Самара (846)206-03-16	Челябинск (351)202-03-61
Ижевск (3412)26-03-58	Мурманск (8152)59-64-93	Санкт-Петербург (812)309-46-40	Череповец (8202)49-02-64
Казань (843)206-01-48	Набережные Челны (8552)20-53-41	Саратов (845)249-38-78	Ярославль (4852)69-52-93

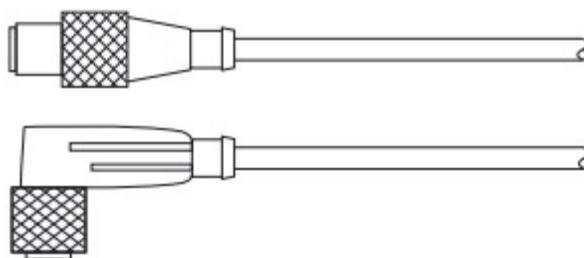
сайт: [www.ege.nt-rt.ru](http://www.ege.nt-rt.ru) || эл. почта: [exg@nt-rt.ru](mailto:exg@nt-rt.ru)

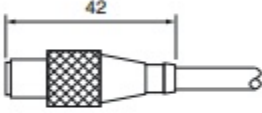
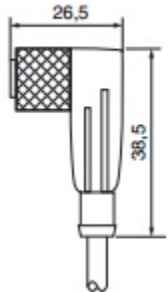
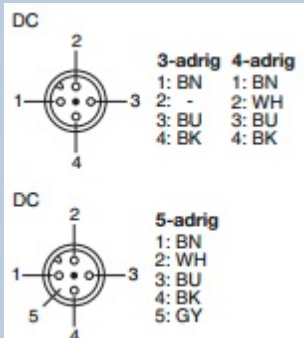
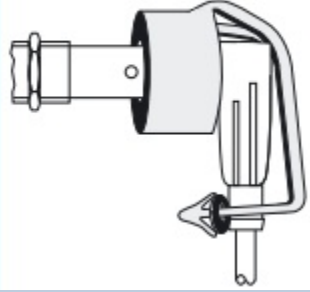
## Аксессуары для емкостных датчиков

### Аксессуары для емкостных датчиков

**M12-соединители  
система SL**

**Герметичная розетка с  
кабелем  
Самофиксирующееся  
резьбовое соединение  
Класс защиты IP 67**



Розетка, прямой отвод	Розетка, отвод под углом	Контакты штекера	Фиксация штекера
			
<b>SLG...</b>	<b>SLW...</b>	<b>DC</b>	<b>PL-M12</b>
<b>Исполнение</b>	<b>Артикул</b>	<b>Исполнение</b>	
SLG 3-2	Z01076	Разъем с кабелем M12x1 DC, прямой, 2м PVC-Кабель 3x0,34 mm <sup>2</sup>	
SLG 3-5	Z01077	Разъем с кабелем M12x1 DC, прямой, 5м PVC-Кабель 3x0,34 mm <sup>2</sup>	
SLW 3-2	Z01078	Разъем с кабелем M12x1 DC, угловой, 2м PVC-Кабель 3x0,34 mm <sup>2</sup>	
SLW 3-5	Z01079	Разъем с кабелем M12x1 DC, угловой, 5м PVC-Кабель 3x0,34 mm <sup>2</sup>	
SLW 3-2-LED	Z00052	Разъем с кабелем M12x1 DC, угловой, 2м PVC-Кабель 3x0,34 mm <sup>2</sup> PNP, LED	

SLG 4-2	Z00445	Разъём с кабелем M12x1 DC, прямой, 2м PVC-Кабель 4x0,25 mm <sup>2</sup>
SLG 4-5	Z00449	Разъём с кабелем M12x1 DC, прямой, 5м PVC-Кабель 4x0,25 mm <sup>2</sup>
SLW 4-2	Z00446	Разъём с кабелем M12x1 DC, угловой, 2м PVC-Кабель 4x0,25 mm <sup>2</sup>
SLW 4-5	Z00450	Разъём с кабелем M12x1 DC, угловой, 5м PVC-Кабель 4x0,25 mm <sup>2</sup>
SLW 4-2-LED	Z01157	Разъём с кабелем M12x1 DC, угловой, 2м PVC-Кабель 4x0,25 mm <sup>2</sup> PNP, LED
SLG 5-2	Z01150	Разъём с кабелем M12x1 DC, прямой, 2м PVC-Кабель 5x0,34 mm <sup>2</sup>
SLW 5-2	Z01151	Разъём с кабелем M12x1 DC, угловой, 2м PVC-Кабель 5x0,34 mm <sup>2</sup>
PL-M12	Z01182	Steckerverriegelung für Sensoren bei Ex-Anwendungen

### Электрические данные

Степень защиты: IP 67	Напряжение питания: 250 VAC / 300 VDC
Сквозное сопротивление: ≤ 5 mΩ	Сопротивление изоляции: >10 <sup>9</sup> Ω
Нагрузочная способность: 4 A (CSA=3 A)	Проверочное напряжение: 2,0 KV eff.
Temperaturbereich: – 25...+80 °C	

### Примечание

Соединители оснащены уплотнительным кольцом и могут использоваться в диапазоне температур – 25 °C...+80 °C. Датчики с дискретными выходами подключаются с помощью 4-жильного кабеля с розеткой (4x0,25 mm<sup>2</sup>). Выход на размыкание в таком случае подключен к белому проводу (контакт 2).

### Крепеж

#### Гайка, никелированная латунь

Артикул	Z00106	Z00107	Z00114	Z00109	Z00110
Толщина гайки [мм]	4	4	4	5	5
Резьба	M12x1	M18x1	M22x1	M30x1,5	M38x1,5
Под ключ:	17	24	27	36	50

#### Гайка, нерж. сталь

Артикул	Z01098	Z00112	Z00113	Z00115
Толщина гайки [мм]	4	4	4	5
Резьба	M8x1	M12x1	M18x1	M30x1,5
Под ключ:	13	17	24	36

#### Гайка, пластмасса

Артикул	Z00180	Z00120	Z00117	Z00118	Z00119	Z01092	Z01052
Толщина гайки [мм]	6	8	4	5	5,5	8	8
Резьба	M14x1	M30x1,5	M12,1	M18x1	M30x1,5	G3/4	G1
Под ключ:	22	41	17	24	36	41	50
Материал	PTFE	PTFE	PPE	PPE	PPE	PTFE	PTFE

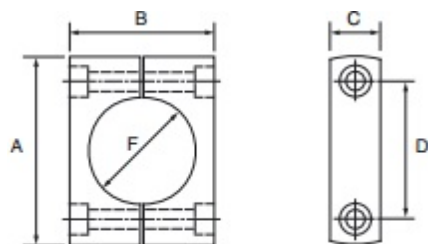
#### Центральный винт, полиамид

<b>Z00104</b>	M12, длина 70мм, под шестигранник 10мм, Материал PA
<b>Z00105</b>	M16, длина 90мм, под шестигранник 14мм, Материал PA

## Befestigungsschellen

Наименование	Артикул
KLS 20 Ø20	Z00100
KLS 34 Ø34	Z00102

### Bauform



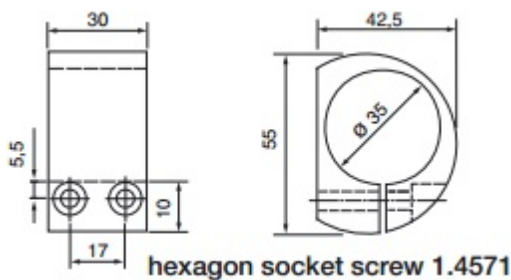
E: hexagon socket screw 1.4305

### Исполнение

Хомуты из PA, подходит для датчиков с глаткой гильзой

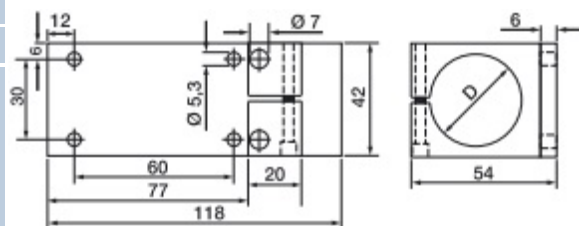
F	Ø20	Ø34
A	47	61
B	30	47
C	17	15
D	32	45
E	M5x30	M5x30

KLB Ø35	Z00125
KBM 025 Ø25	Z01189
KBM 030 Ø30	Z01188
KBM 035 Ø35	Z01187



hexagon socket screw 1.4571

Клеммный блок из PTFE, подходит для датчиков с глаткой гильзой  
Винт крепления под внутренний шестигранник- M5x40



Монтажный клеммный блок из алюминия

Тип	D
KBM 025	Ø25
KBM 030	Ø30
KBM 035	Ø35

## Кабель

Исполнение	Артикул	Материал /оболочка	ØA[mm]*	ADERZAHL	FARBEN
PVC205	Z01061	PVC, серый	5,2	2x0,5 mm <sup>2</sup>	BU, BN
PVC205B	Z01062	PVC, синий	4,4	2x0,5 mm <sup>2</sup>	BU, BN
PVC275	Z01086	PVC, серый	6,0	2x0,75 mm <sup>2</sup>	BU, BN
PVC275BS	Z01108	PVC, синий	6,3	2x0,75 mm <sup>2</sup> Schirm	Номерной кабель
PVC334	Z01109	PVC, серый	4,5	3x0,34 mm <sup>2</sup>	BU, BN, BK
PVC305E	Z01064	PVC, серый	5,2	3x0,5 mm <sup>2</sup>	BU, BN, GN/YE
PVC305	Z01063	PVC, серый	5,2	3x0,5 mm <sup>2</sup>	BU, BN, BK
PVC305B	Z01167	PVC, синий	5,2	3x0,5 mm <sup>2</sup>	BU, BN, BK
PVC375	Z01065	PVC, серый	6,0	3x0,75 mm <sup>2</sup>	Номерной кабель
PVC375E	Z01111	PVC, серый	6,0	3x0,75 mm <sup>2</sup>	BU, BN, GN/YE
PVC425	Z01110	PVC, серый	4,3	4x0,25 mm <sup>2</sup>	BU, BN, BK, WH
PVC434	Z01066	PVC, серый	4,5	4x0,34 mm <sup>2</sup>	BU, BN, BK, WH
PVC405	Z01067	PVC, серый	5,5	4x0,5 mm <sup>2</sup>	BU, BN, BK, WH
PVC475E	Z01113	PVC, серый	6,5	4x0,75 mm <sup>2</sup>	BU, BN, BK, GN/YE
PVC475BS	Z01114	PVC, синий	7,3	4x0,75 mm <sup>2</sup> Schirm	Номерной кабель
PVC505	Z01116	PVC, серый	5,8	5x0,5 mm <sup>2</sup>	BU, BN, WH, BK, GY
PVC705	Z01117	PVC, серый	6,6	7x0,5 mm <sup>2</sup>	BU, BN, WH, GN/YE, GY, PK
PUR334	Z01156	PUR, серый	5,0	3x0,34 mm <sup>2</sup>	BU, BN, BK
PUR375	Z01068	PUR, черный	6,0	3x0,75 mm <sup>2</sup> -40°C	BU, BN, BK
PUR425S	Z01069	PUR, серый	5,0	4x0,25 mm <sup>2</sup> экран	BU, BN, WH, BK
PUR425BS	Z01070	PUR, синий	5,0	4x0,25 mm <sup>2</sup> экран	BU, BN, WH, BK
PUR405	Z01112	PUR, черный	5,0	4x0,5 mm <sup>2</sup>	BU, BN, WH, BK
PUR405BS	Z01173	PUR, синий	6,2	4x0,5 mm <sup>2</sup> экран	BU, BN, WH, BK
PUR475SE	Z01118	PUR, серый	9,0	4x0,75 mm <sup>2</sup> экран	Номерной кабель
PUR410E	Z01119	PUR, оранжевый	8,0	4x1,0 mm <sup>2</sup>	BU, BN, BK, GN/YE
FEP375S	Z01126	FEP, красный	5,0	3x0,75 mm <sup>2</sup> экран	BU, BN, BK
FEP334	Z01071	FEP, красный	3,8	3x0,34 mm <sup>2</sup>	BU, BN, BK
FEP425S	Z01073	FEP, красный	4,1	4x0,25 mm <sup>2</sup> экран	BU, BN, BK, WH
FEP425	Z01072	FEP, красный	3,7	4x0,25 mm <sup>2</sup>	BU, BN, BK, WH
FEP425BS	Z01125	FEP, синий	4,1	4x0,25 mm <sup>2</sup> экран	BU, BN, BK, WH
FEP375	Z01165	FEP, красный	4,2	3x0,75 mm <sup>2</sup>	BU, BN, GN/YE
Silikon375E	Z01121	Silikon, красный	6,0	3x0,75 mm <sup>2</sup>	BU, BN, GN/YE
Silikon475E	Z01122	Silikon, красный	6,3	4x0,75 mm <sup>2</sup>	BU, BN, BK, GN/YE
Silikon475SE	Z01115	Silikon, красный	8,8	4x0,75 mm <sup>2</sup> экран	BU, BN, BK, GN/YE
Silikon305	Z01143	Silikon, красный	5,5	3x0,5 mm <sup>2</sup>	BU, BN, BK
PVC705SE	Z01123	PVC-транспарант	9,2	7x0,5 mm <sup>2</sup> экран	Номерной кабель, GN/YE

\*Отклонение по диаметру ±0,4 mm

цветовая маркировка: BK = черный BN = коричневый BU = синий GN = зеленый YE = желтый GY = серый PK = розовый WH = белый

## Монтажные гильзы и кожухи

Для проверки измерительной цепи не требуется опустошения емкости-хранилища.

Фторопластовые корпуса для обеспечения высокой устойчивости к химическому воздействию

O-Ring для защиты от проникновения жидкости



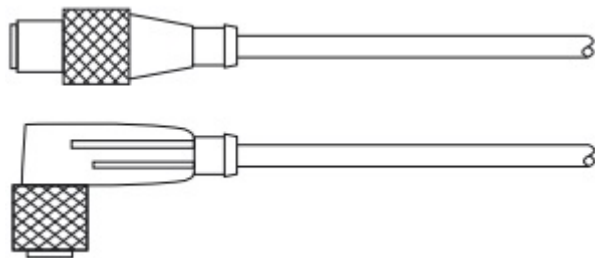
Исполнение	KNM-35	KNM-20	KPM-35
Артикул	<b>P40501</b>	<b>P40500</b>	<b>P40502</b>
Тип	KNM-35	KNM-20	KPM-35
Материал корпуса	PTFE	PTFE	Crastin
Макс. крутящий момент [Нм]	1	1	3
Устойчивость к давлению [бар]	3	3	6
Резьба	G 1 1/4	G3/4	G 1 1/2
Для датчиков типа	KNK-025...	KNK-015...	KNK-025...

## Штеккерная система M12

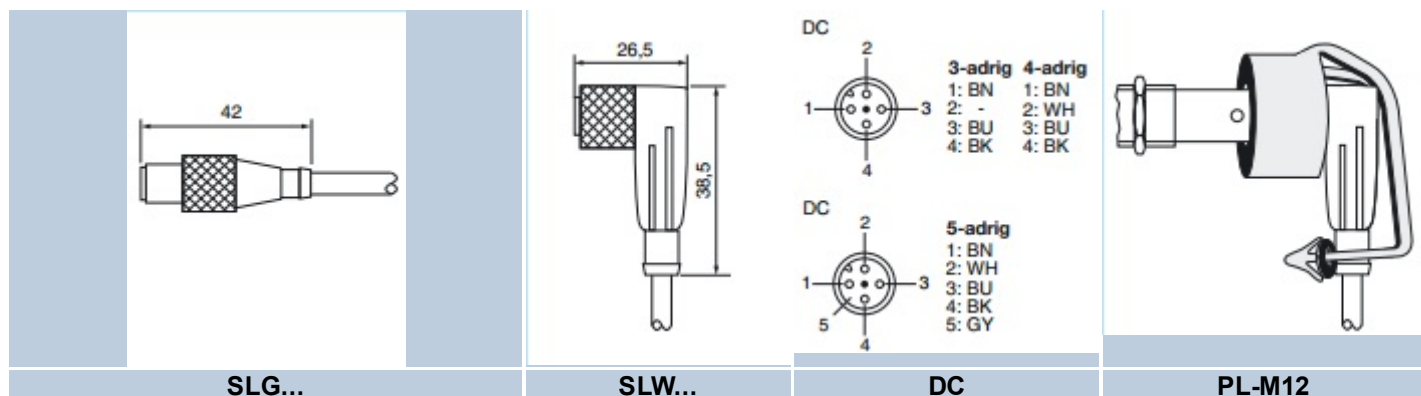
### Система SL

Кабельная розетка с закрепляемой на кабеле самостопорящейся навинчивающейся пробкой

Класс защиты IP 67



Розетка, прямая	Розетка, угловая	Расположение контактов	Штеккерная защелка



SLG...	SLW...	DC	PL-M12
Тип	Артикул	Исполнение	
SLG 3-2	Z01076	Розетка прямая M12x1 DC + 2м PVC-кабель 3x0,34 мм <sup>2</sup>	
SLG 3-5	Z01077	Розетка прямая M12x1 DC + 5м PVC-кабель 3x0,34 мм <sup>2</sup>	
SLW 3-2	Z01078	Розетка угловая M12x1 DC + 2м PVC-кабель 3x0,34 мм <sup>2</sup>	
SLW 3-5	Z01079	Розетка угловая M12x1 DC + 5м PVC-кабель 3x0,34 мм <sup>2</sup>	
SLW 3-2-LED	Z00052	Розетка угловая M12x1 DC + 2м PVC-кабель 3x0,34 мм <sup>2</sup> , PNP, LED	
SLG 4-2	Z00445	Розетка прямая M12x1 DC + 2м PVC-кабель 4x0,25 мм <sup>2</sup>	
SLG 4-5	Z00449	Розетка прямая M12x1 DC + 5м PVC-кабель 4x0,25 мм <sup>2</sup>	
SLW 4-2	Z00446	Розетка угловая M12x1 DC + 2м PVC-кабель 4x0,25 мм <sup>2</sup>	
SLW 4-5	Z00450	Розетка угловая M12x1 DC + 5м PVC-кабель 4x0,25 мм <sup>2</sup>	
SLW 4-2-LED	Z01157	Розетка угловая M12x1 DC + 2м PVC-кабель 4x0,25 мм <sup>2</sup> , PNP, LED	
SLG 5-2	Z01150	Розетка прямая M12x1 DC + 2м PVC-кабель 5x0,34 мм <sup>2</sup>	
SLW 5-2	Z01151	Розетка угловая M12x1 DC + 2м PVC-кабель 5x0,34 мм <sup>2</sup>	
PL-M12	Z01182	Штеккерная защелка для датчиков Ех-исполнения	

#### Электрические данные

Класс защиты: IP 67

Проходное сопротивление: ≤ 5 мОм

Допустимый ток: 4 А (CSA=3 А)

Температурный диапазон: – 25...+80 °С

Напряжение питания: 250 В AC / 300 В DC

Сопротивление изоляции: >10<sup>9</sup> Ом

Испытывается на напряжение: 2,0 кВ

#### Примечание:

Кабельные розетки поставляются с прокладками и могут использоваться в диапазоне температур – 25 °С...+80 °С. Датчики с выходными переключающими сигналами постоянного тока подключаются к розеткам четырьмя жилами (4x0,25 мм<sup>2</sup>). Сигнал на открытие подключается белым проводом на контакт 1.

**По вопросам продаж и поддержки обращайтесь:**

Архангельск (8182)63-90-72	Калининград (4012)72-03-81	Нижний Новгород (831)429-08-12	Смоленск (4812)29-41-54
Астана +7(7172)727-132	Калуга (4842)92-23-67	Новокузнецк (3843)20-46-81	Сочи (862)225-72-31
Белгород (4722)40-23-64	Кемерово (3842)65-04-62	Новосибирск (383)227-86-73	Ставрополь (8652)20-65-13
Брянск (4832)59-03-52	Киров (8332)68-02-04	Орел (4862)44-53-42	Тверь (4822)63-31-35
Владивосток (423)249-28-31	Краснодар (861)203-40-90	Оренбург (3532)37-68-04	Томск (3822)98-41-53
Волгоград (844)278-03-48	Красноярск (391)204-63-61	Пенза (8412)22-31-16	Тула (4872)74-02-29
Вологда (8172)26-41-59	Курск (4712)77-13-04	Пермь (342)205-81-47	Тюмень (3452)66-21-18
Воронеж (473)204-51-73	Липецк (4742)52-20-81	Ростов-на-Дону (863)308-18-15	Ульяновск (8422)24-23-59
Екатеринбург (343)384-55-89	Магнитогорск (3519)55-03-13	Рязань (4912)46-61-64	Уфа (347)229-48-12
Иваново (4932)77-34-06	Москва (495)268-04-70	Самара (846)206-03-16	Челябинск (351)202-03-61
Ижевск (3412)26-03-58	Мурманск (8152)59-64-93	Санкт-Петербург (812)309-46-40	Череповец (8202)49-02-64
Казань (843)206-01-48	Набережные Челны (8552)20-53-41	Саратов (845)249-38-78	Ярославль (4852)69-52-93

**сайт: [www.ege.nt-rt.ru](http://www.ege.nt-rt.ru) || эл. почта: [exg@nt-rt.ru](mailto:exg@nt-rt.ru)**